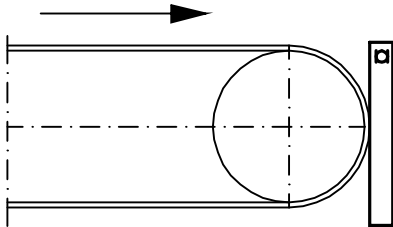


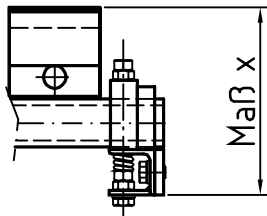
## Installation Front Cleaner

1. Zuerst wird die Mitte der Trommel bestimmt.  
Als optimales Hilfsmittel sollte eine Wasserwaage benutzt werden.



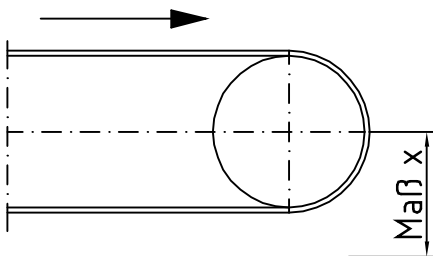
Die Wasserwaage so benutzen, dass die Blase in der oberen Libelle mittig ist.  
Den Schnittpunkt an der Trommel markieren.

2. Die Gesamthöhe des kompletten Abstreifers messen.



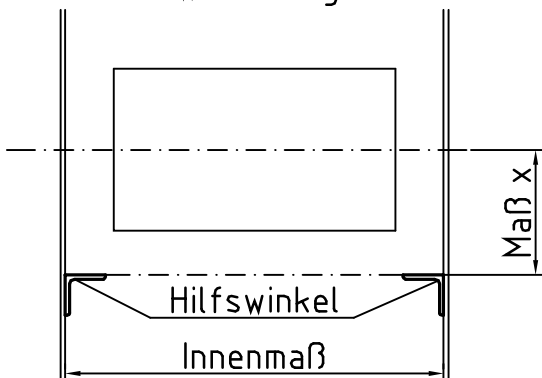
Oberkante Hartmetall - Unterkante Verlagerung

3. Maß X an der zuvor gekennzeichneten Trommel übertragen!



An der Übergabeninnenwand das Maß X anzeichnen.

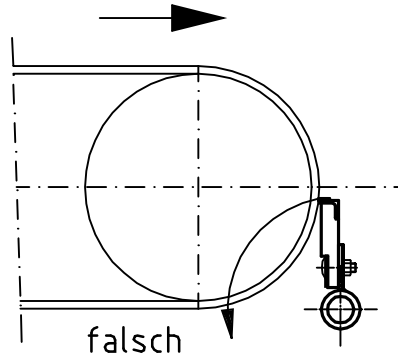
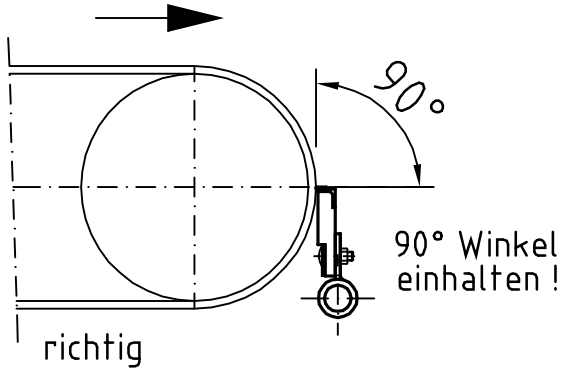
4. An der gekennzeichneten Übergabenwand wird rechts und links als Montagehilfe ein Stützwinkel angebracht.



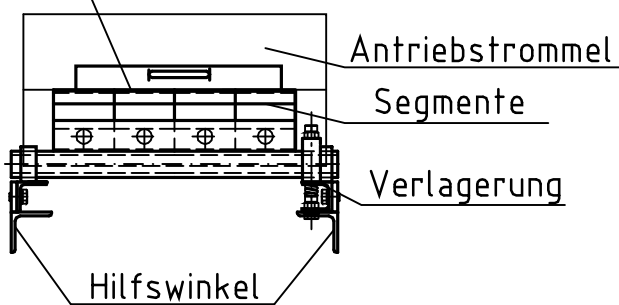
5. Das Trägerrohr entsprechend des Innenmaßes minus 20 mm zuschneiden.

6. Die Verlagerung auf die Rohrenden aufschieben.  
Den kompletten Abstreifer auf die Hilfswinkel stellen.

7. Den Trommelabstreifer jetzt so ausrichten, dass alle Segmente an der Trommel anliegen. **ACHTUNG!** Immer darauf achten, dass die Hartmetallschneide 90 Grad zur Mittelachse der Trommel steht. Wenn nicht; das heißt wenn der Einbau zu tief erfolgt, schlägt der Abstreifer um und verursacht einen Schaden.



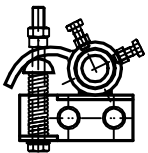
8. Wasserwaage



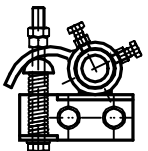
Mit der Wasserwaage kontrollieren, ob der Abstreifer sich in waagerechter Position befindet.

9. Wenn sichergestellt ist, dass der Abstreifer wie in Pos. 7 und 8 ausgerichtet ist, die Verlagerung an den Übergabenseiten (Konstruktion, Schurre) anschweißen.

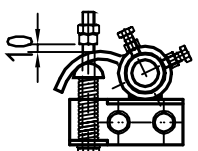
10. Spannen der Druckfeder



Den Abstreifer ausgerichtet an die Trommel anlegen.  
 Die Druckfeder mittels Spannmutter zusammendrücken,



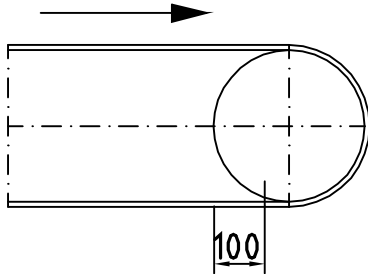
dann die Rohrfeststellschrauben fest anziehen. Das Rohr ist nun befestigt



Anschließend die Spannmutter wieder soweit lösen, dass zwischen Hebelarm und Spannmutter der Abstand min. 10 mm beträgt.  
 Anschließend mit den Kontermuttern sichern.

Die Druckfeder bewirkt, dass der Abstreifer permanent Kontakt zur Trommel hat. Es muß immer ein Probelauf stattfinden, um zu gewährleisten, dass der Abstreifer problemlos arbeitet.

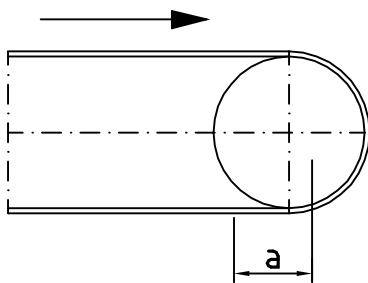
1.



Plazieren des Abstreifers:

100 mm nach dem sich der Gurt die Abwurftrommel verlassen hat, wird die Abstreifleiste positioniert.

2.



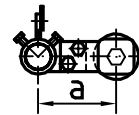
Plazieren der Verlagerungen:

Der Abstand von Mitte Aufnahme der Abstreifleiste bis Mitte Verlagerung messen.

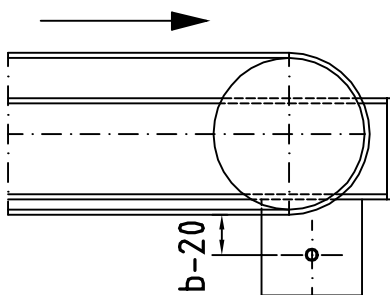
- siehe kleines Bild "a" -

Anschließend zur Abwurftrommel hin -

den Punkt zwecks anbringen der Halteplatten markieren.



3.



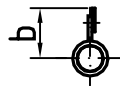
Anbringen der Halteplatten:

Die markierte Position ist gleichzeitig die Mitte der Bohrung in der Halteplatte.

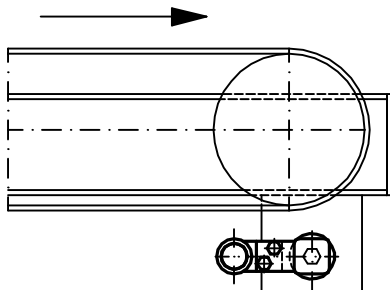
Die Bohrung der Halteplatte wird wie folgt positioniert:

Gemessen wird von der Oberkante der Abstreifleiste

bis Mitte Rohr ( "b" ) minus 20mm. In der Position muß sich die Mitte der Bohrung befinden.



4.



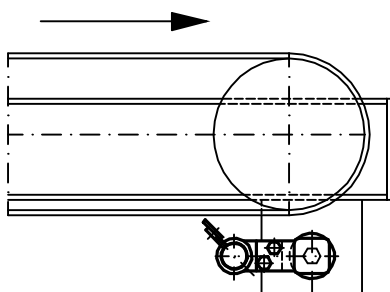
Vormontieren der seitlichen Verlagerung:

Die Verlagerungen werden vormontiert.

Achtung! Rechte und linke Verlagerung

In Laufrichtung des Gurtes wird die rechte Verlagerung rechts und die linke Verlagerung links montiert.

5.



Einsetzen der Abstreifleiste:

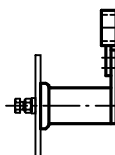
Das Trägerrohr wird in die Verlagerung eingeführt, evtl. Trägerrohr kürzen.

Hierbei zeigt die Abstreifleiste vom Gurt weg.

Die Verlagerungen müssen parallel zum

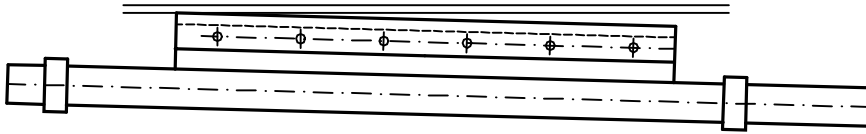
Gurt stehen. Die Halteschrauben werden bis zum Anschlag eingedreht und mittels

Kontermutter gesichert bzw. befestigt.



6.

Falsch



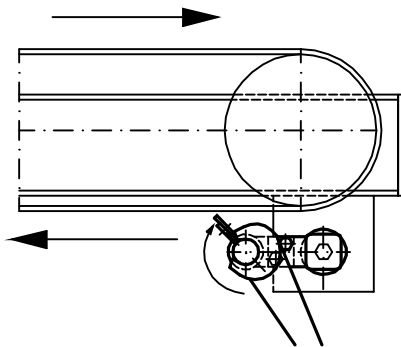
7.

Richtig



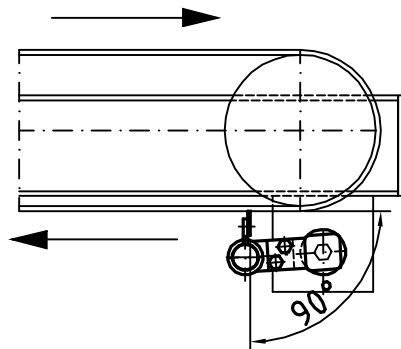
Fixieren der Abstreifleiste:  
Die Abstreifleiste wird ohne Druck  
- nicht im 90° Winkel -  
unterm Gurt ausgerichtet.

8.



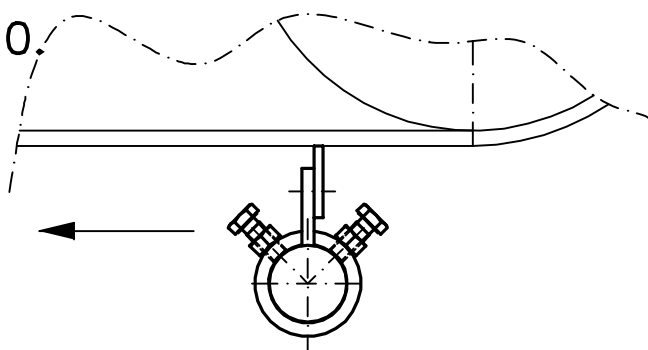
Anstellen der Abstreifleiste:  
Mit Hilfe einer Rohrzanze wird nun die  
Abstreifleiste an den Gurt gebracht.  
Hierbei spannt sich die Verlagerung  
automatisch vor.

9.



Die Abstreifleiste muß in einer Position  
von 90° zum Gurt stehen.

10.



Befestigen des Trägerrohres:  
Die Feststellschrauben an der Halterung  
so fest anziehen, das ein Verdrehen des  
Rohres nicht möglich ist.  
Anschließend mit den Kontermuttern sichern.

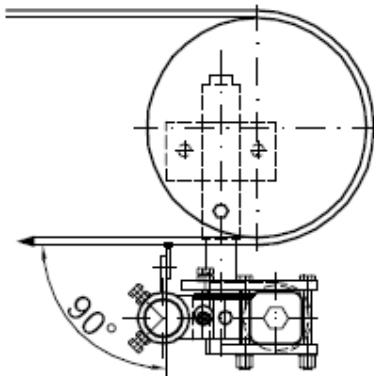


Förderband Technik Kilian GmbH

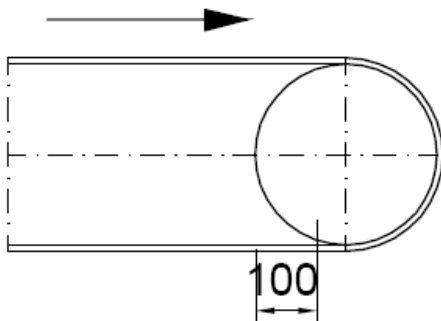
Aegidistr. 146 · 46240 Bottrop  
Tel.: +49 (0) 20 41 / 77 15 39-0  
Fax: +49 (0) 20 41 / 77 15 39-9

*Wir stellen uns Ihren  
Herausforderungen!*

## 1. Einbau Master-Cleaner-Reversier.

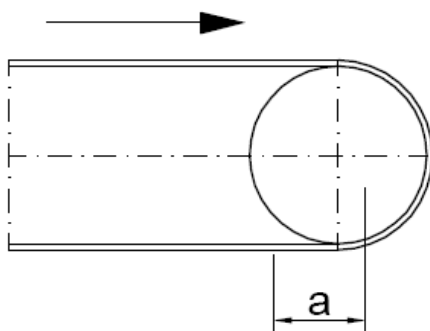


1a.



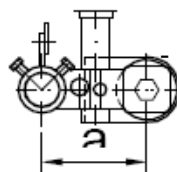
Plazieren des Abstreifers:  
100 mm nach dem der Gurt die Abwurftrommel  
verlassen hat, wird die Abstreifleiste positioniert.

2.

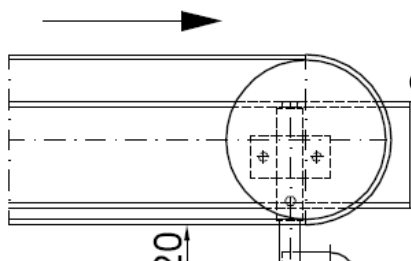


Plazieren der Verlagerungen!  
Der Abstand von Mitte Aufnahme der Abstreifleiste  
bis Mitte Verlagerung messen.

- siehe kleines Bild "a" –
- Anschließend - zur Abwurftrommel hin –
- den Punkt zwecks anbringen  
der Spindelverlagerung markieren.



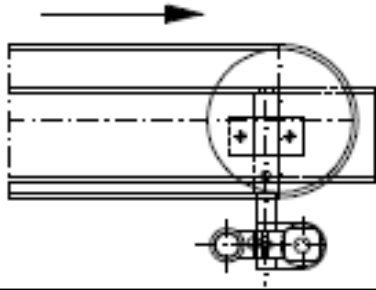
3.



Anbringen der Spindelverlagerung:  
Gemessen wird von der Oberkante der Abstreifleiste

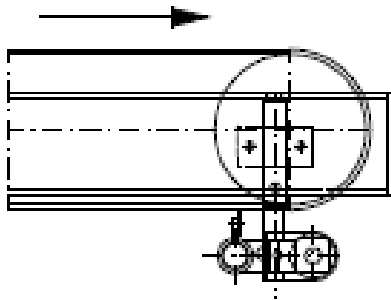
bis Mitte Rohr ( "b" ) miuns 20mm.

4.

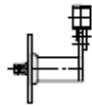


Vormontieren der seitlichen Verlagerung:  
Die Verlagerungen werden  
an die Spindelverlagerung montiert.

5.



Einsetzen der Abstreifleiste:  
Das Trägerrohr wird in die Verlagerung eingeführt,  
evtl. Trägerrohr kürzen.  
Hierbei zeigt die Abstreifleiste 90° zum Gurt.  
Die Verlagerungen müssen parallel  
zum Gurt stehen.  
Die Halteschrauben werden nun befestigt.



6.

Falsch



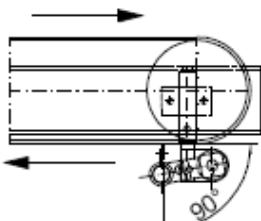
7.

Richtig



Fixieren der Abstreifleiste:  
Die Abstreifleiste wird ohne Druck  
- im 90° Winkel –  
- unterm Gurt ausgerichtet.

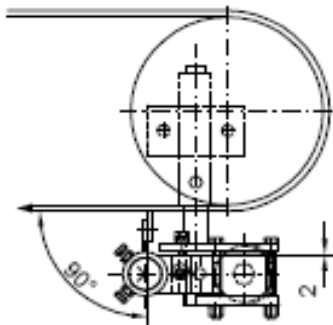
8.



Vorspannung des Abstreifers:

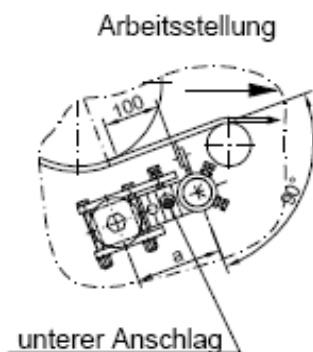
Die Spindelverlagerung wird mit Hilfe eines Schraubenschlüssels angedreht, bis sich die Verlagerung um ca. 10° verdreht. Bitte darauf achten, dass beide Seiten Gleichmäßig vorgespannt werden. Die Abstreiferleiste muss in einer Position von 90° zum Gurt stehen.

9.

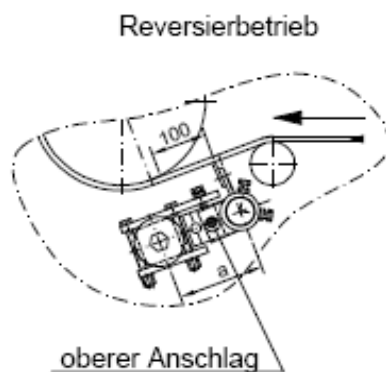


Anbringen der Umschlagsperre:  
Die Umschlagsperre wird auf der Verlagerung aufgeschraubt.  
Die Einstellschraube wird mit einem Luftspalt von 2mm eingestellt und mit der Kontermutter gesichert.

10.



Einstellung des Kippmechanismus:  
Legen Sie die Halteschraube in die Bohrung des Kippmechanismus unten an, befestigen sie die Feststellschraube und sichern diese mit der Kontermutter. Bitte die Einstellung an beiden Seiten vornehmen.



Band in Reversierbetrieb:  
Sobald das Band in Reversierbetrieb geht, schaltet sich der Abstreifer ohne Fremdhilfe um und er verläßt die 90° Stellung und stellt sich schleppend. Sobald das Band in Arbeitsstellung schaltet, stellt sich der Abstreifer wieder auf 90°.